

ES018-CAN-40-1
RÍO ASÓN \ RÍO CLARÍN \
A,REGATÓN \ A JURISDIC.

Población estimada en Zona Inundable
Escalante 185

■ ■ ARPSI

+ - - Límite municipal

Zona Inundable
T = 100 años



ES018-CAN-40-1
RÍO ASÓN \ RÍO CLARÍN \
A,REGATÓN \ A JURISDIC.

Población estimada en Zona Inundable

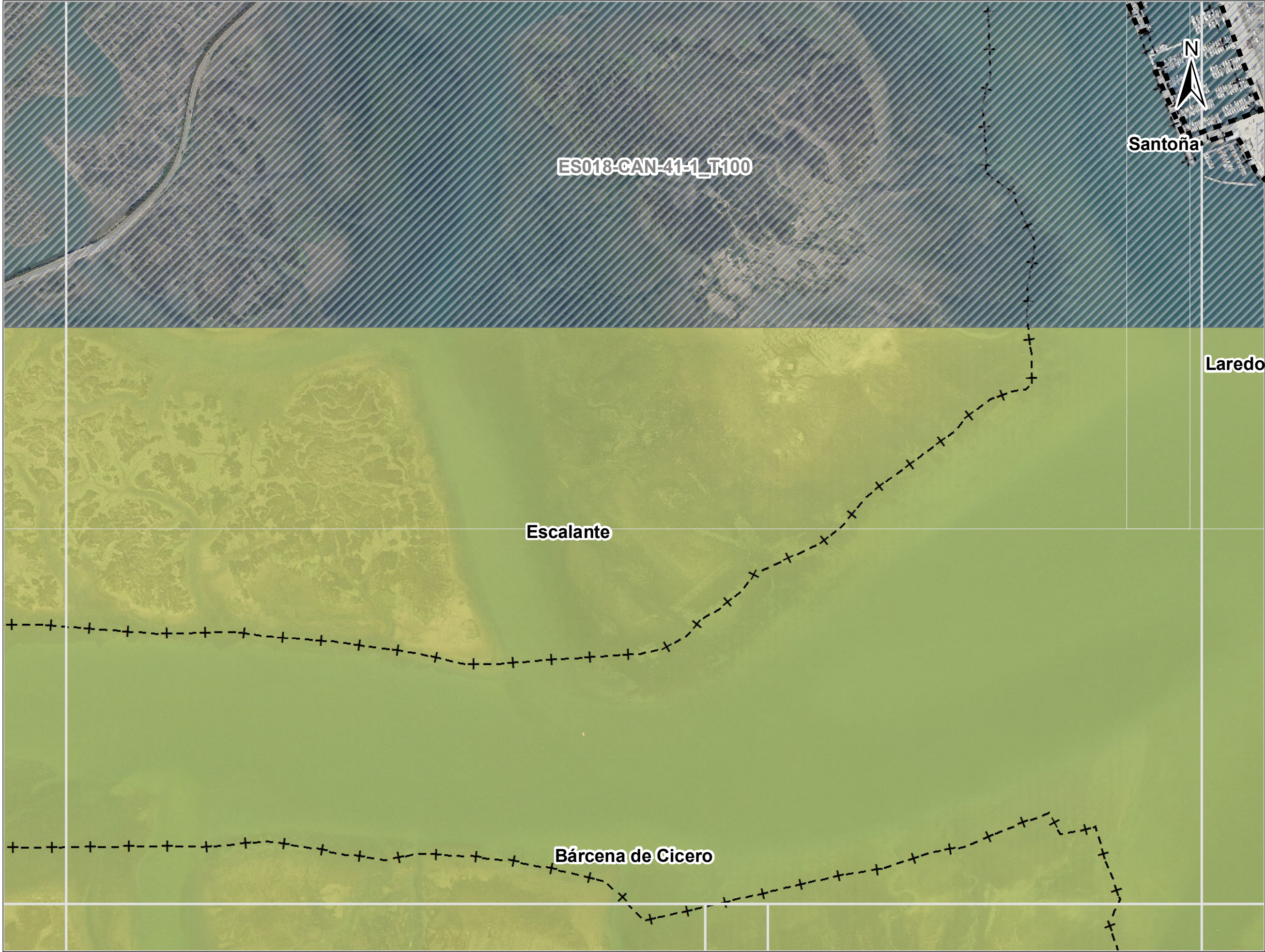
Bárcena de Cicero	547
Escalante	185

■ ■ ARPSI

+ - - Límite municipal

Zona Inundable

■ T = 100 años



ES018-CAN-40-1
RÍO ASÓN \ RÍO CLARÍN \
A,REGATÓN \ A JURISDIC.

Población estimada en Zona Inundable

Bárcena de Cicero	547
Escalante	185
Santoña	0

■ ■ ARPSI

+ - - Límite municipal

Zona Inundable

■ T = 100 años

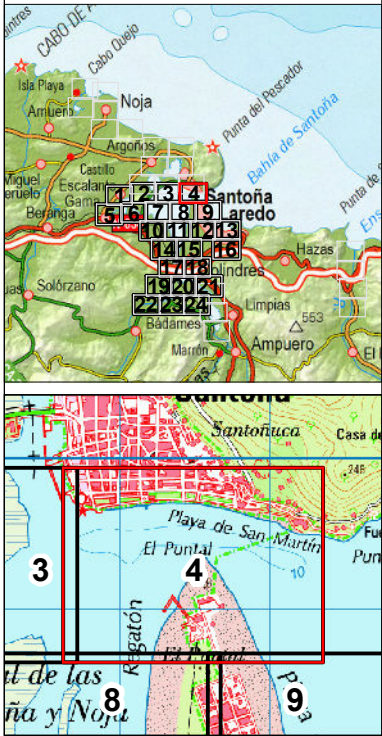


ES018-CAN-40-1
RÍO ASÓN \ RÍO CLARÍN \
A,REGATÓN \ A JURISDIC.

Población estimada en Zona Inundable

Bárcena de Cicero	547
Escalante	185
Laredo	5335
Santoña	0

- ■ ARPSI
- + - Límite municipal
- Zona Inundable**
■ T = 100 años





ES018-CAN-40-1
RÍO ASÓN \ RÍO CLARÍN \
A,REGATÓN \ A JURISDIC.

Población estimada en Zona Inundable

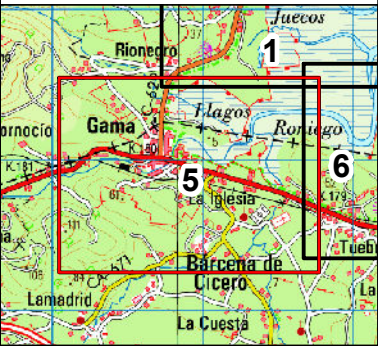
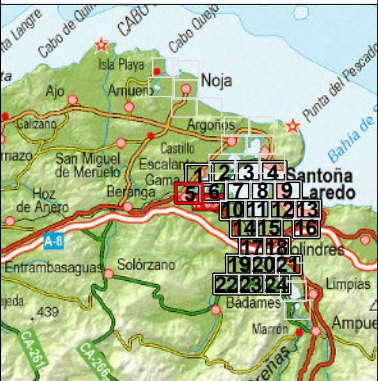
Bárcena de Cicero 547
Escalante 185

■ ■ ARPSI

+ - - Límite municipal

Zona Inundable

■ T = 100 años





ES018-CAN-40-1
RÍO ASÓN \ RÍO CLARÍN \
A,REGATÓN \ A JURISDIC.

Población estimada en Zona Inundable

Bárcena de Cicero 547
Escalante 185

■ ■ ARPSI

+- - Límite municipal

Zona Inundable
T = 100 años



ES018-CAN-40-1
RÍO ASÓN \ RÍO CLARÍN \
A,REGATÓN \ A JURISDIC.

Población estimada en Zona Inundable

Bárcena de Cicero	547
Escalante	185

■ ■ ARPSI

+ - - Límite municipal

Zona Inundable

■ T = 100 años



ES018-CAN-40-1
RÍO ASÓN \ RÍO CLARÍN \
A,REGATÓN \ A JURISDIC.

Población estimada en Zona Inundable

Bárcena de Cicero	547
Laredo	5335

■ ■ ARPSI

+ - - Límite municipal

Zona Inundable
T = 100 años



ES018-CAN-40-1
RÍO ASÓN \ RÍO CLARÍN \
A,REGATÓN \ A JURISDIC.

Población estimada en Zona Inundable
Laredo 5335

■ ■ ARPSI

+ - - Límite municipal

Zona Inundable
T = 100 años



ES018-CAN-40-1
RÍO ASÓN \ RÍO CLARÍN \
A,REGATÓN \ A JURISDIC.

Población estimada en Zona Inundable

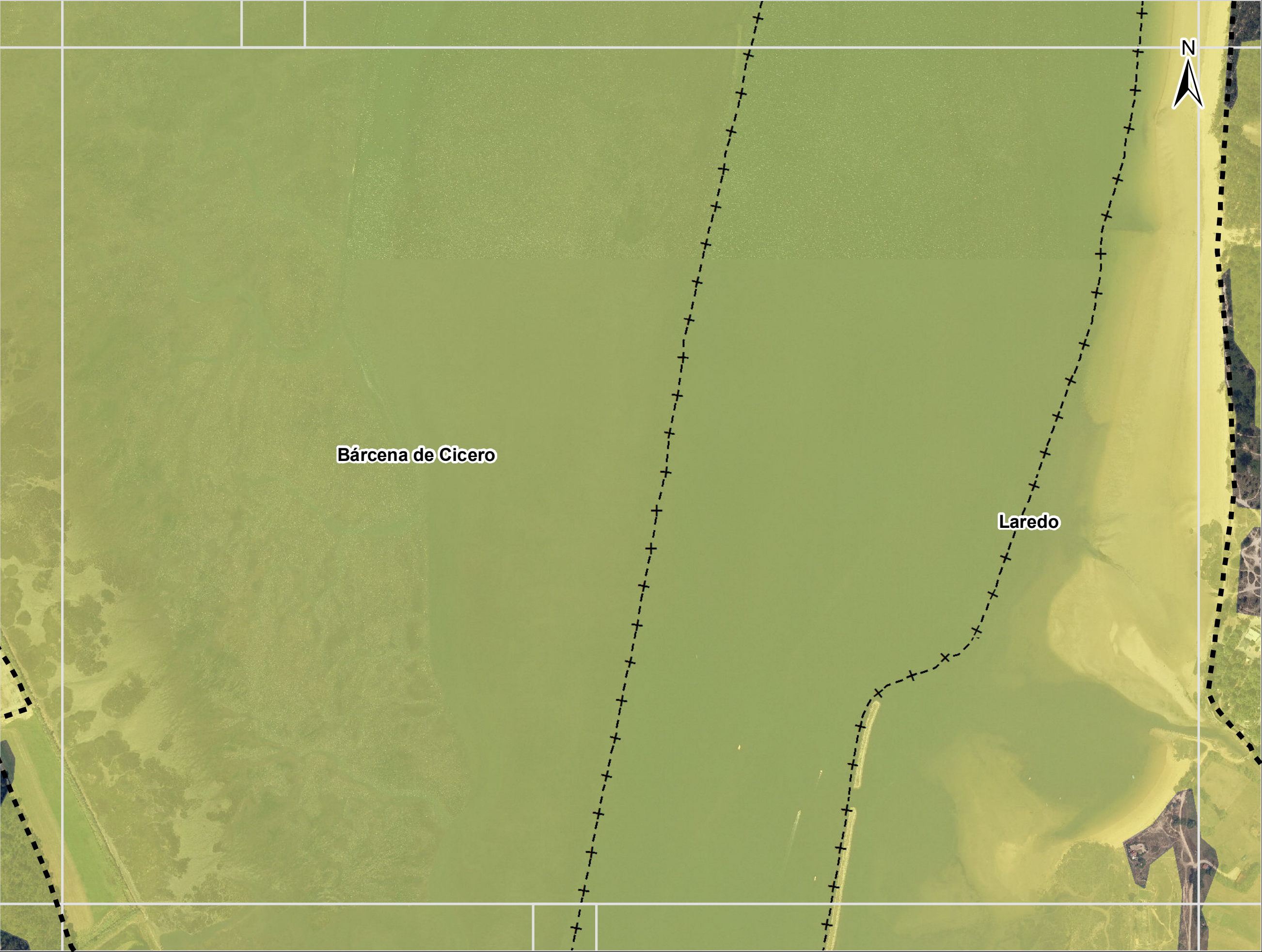
Bárcena de Cicero 547

■ ■ ARPSI

+ - - Límite municipal

Zona Inundable

■ T = 100 años



ES018-CAN-40-1
RÍO ASÓN \ RÍO CLARÍN \
A,REGATÓN \ A JURISDIC.

Población estimada en Zona Inundable

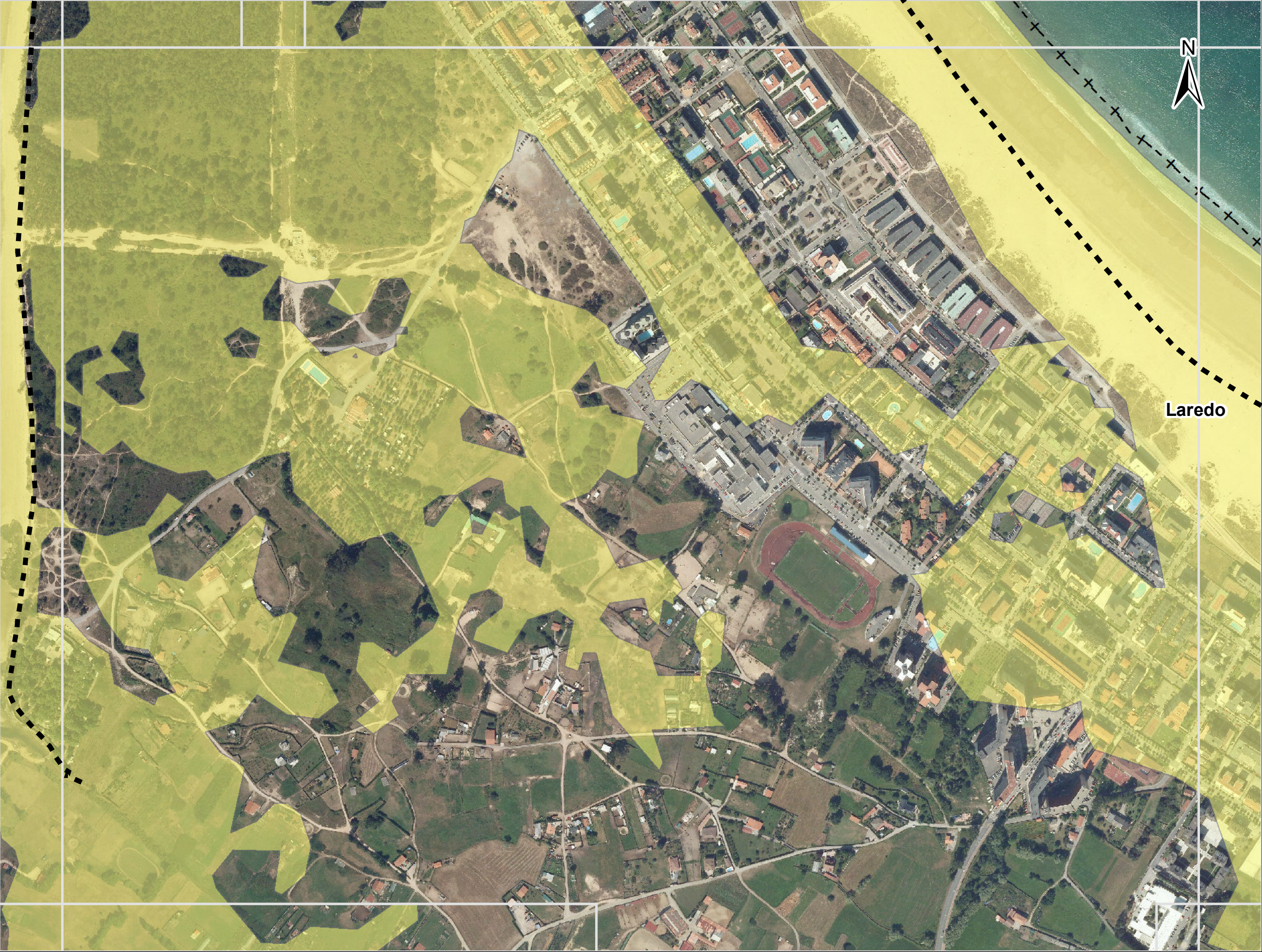
Bárcena de Cicero	547
Laredo	5335

■ ■ ARPSI

+ - - Límite municipal

Zona Inundable

■ T = 100 años



ES018-CAN-40-1
RÍO ASÓN \ RÍO CLARÍN \
A,REGATÓN \ A JURISDIC.

Población estimada en Zona Inundable

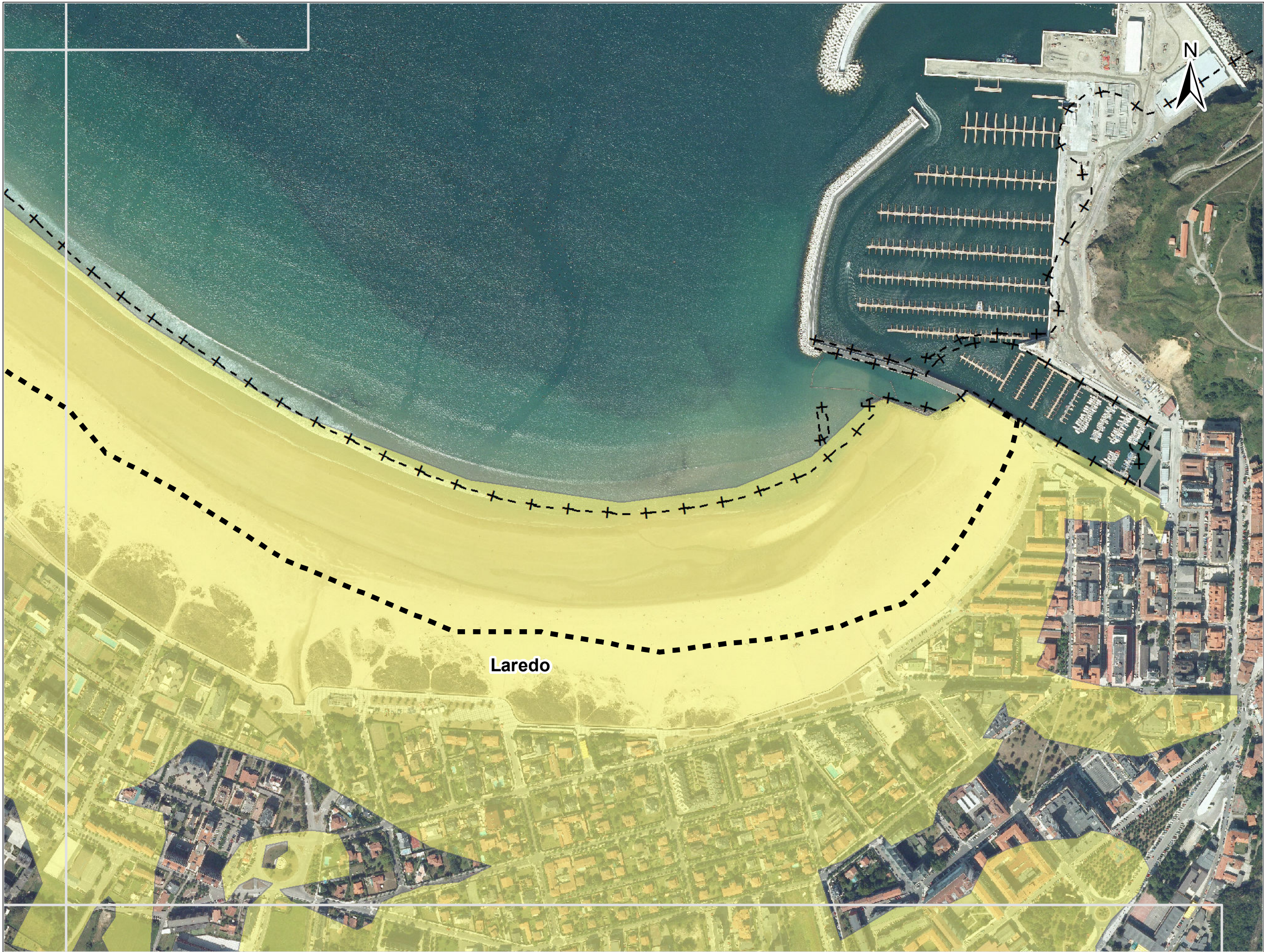
Laredo 5335

■ ■ ARPSI

+ - - Límite municipal

Zona Inundable

■ T = 100 años



ES018-CAN-40-1
RÍO ASÓN \ RÍO CLARÍN \
A,REGATÓN \ A JURISDIC.

Población estimada en Zona Inundable
Laredo 5335

■ ■ ARPSI

+ - - Límite municipal

Zona Inundable
T = 100 años



ES018-CAN-40-1
RÍO ASÓN \ RÍO CLARÍN \
A,REGATÓN \ A JURISDIC.

Población estimada en Zona Inundable

Bárcena de Cicero	547
Colindres	2735

■ ■ ARPSI

+ - - Límite municipal

Zona Inundable

■ T = 100 años



ES018-CAN-40-1
RÍO ASÓN \ RÍO CLARÍN \
A,REGATÓN \ A JURISDIC.

Población estimada en Zona Inundable

Bárcena de Cicero	547
Colindres	2735
Laredo	5335

■ ■ ARPSI

+- - Límite municipal

Zona Inundable
T = 100 años

GOBIERNO DE ESPAÑA

MINISTERIO DE AGRICULTURA, ALIMENTACIÓN Y MEDIO AMBIENTE

ELABORACIÓN DE LOS MAPAS DE PELIGROSIDAD Y RIESGO REQUERIDOS POR EL REAL DECRETO 903/2010 EN LA COSTA ESPAÑOLA.

DEMARCACIÓN HIDROGRÁFICA DEL CANTÁBRICO OCCIDENTAL

CONSULTOR

Consulnima

Consultoría e Ingeniería Ambiental

ESCALA

1:5.000

0 25 50 100 150 200 m

Original en A-3

ARPSI

ES018-CAN-40-1

EXPTE.

28-5149

FECHA

FEBRERO 2014

PLANO

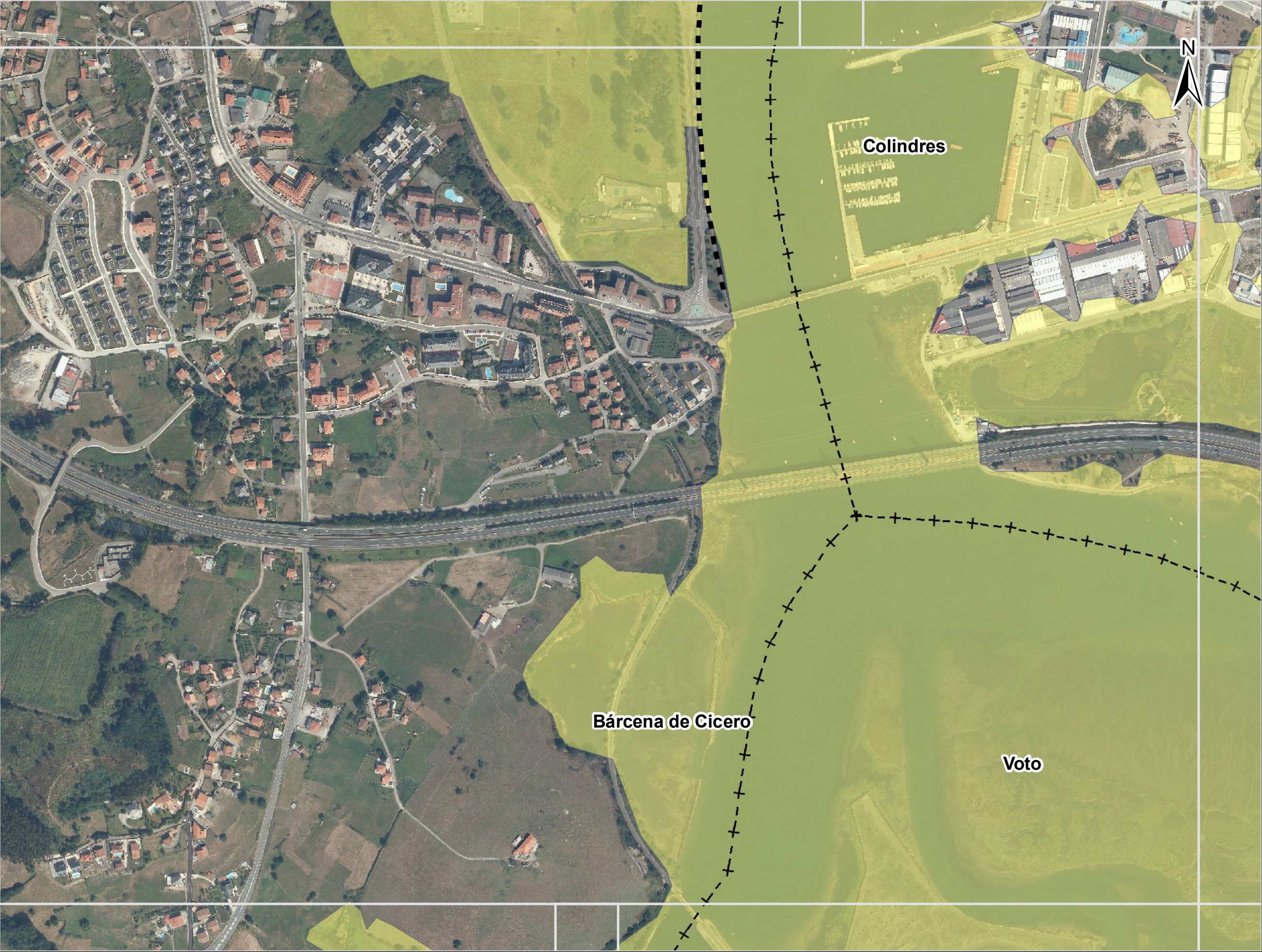
3.1.1.19

Hoja 15 de 24

TÍTULO

MAPA DE RIESGO POBLACIÓN

T = 100 AÑOS

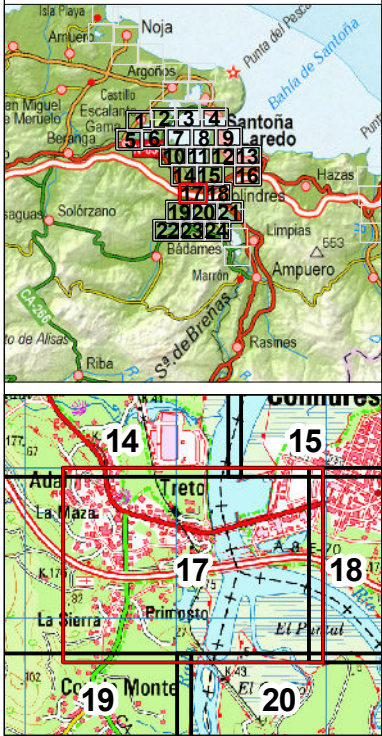


ES018-CAN-40-1
RÍO ASÓN \ RÍO CLARÍN \
A,REGATÓN \ A JURISDIC.

Población estimada en Zona Inundable

Bárcena de Cicero 547
Colindres 2735
Voto 62

- ■ ARPSI
- + - Límite municipal
- Zona Inundable**
T = 100 años





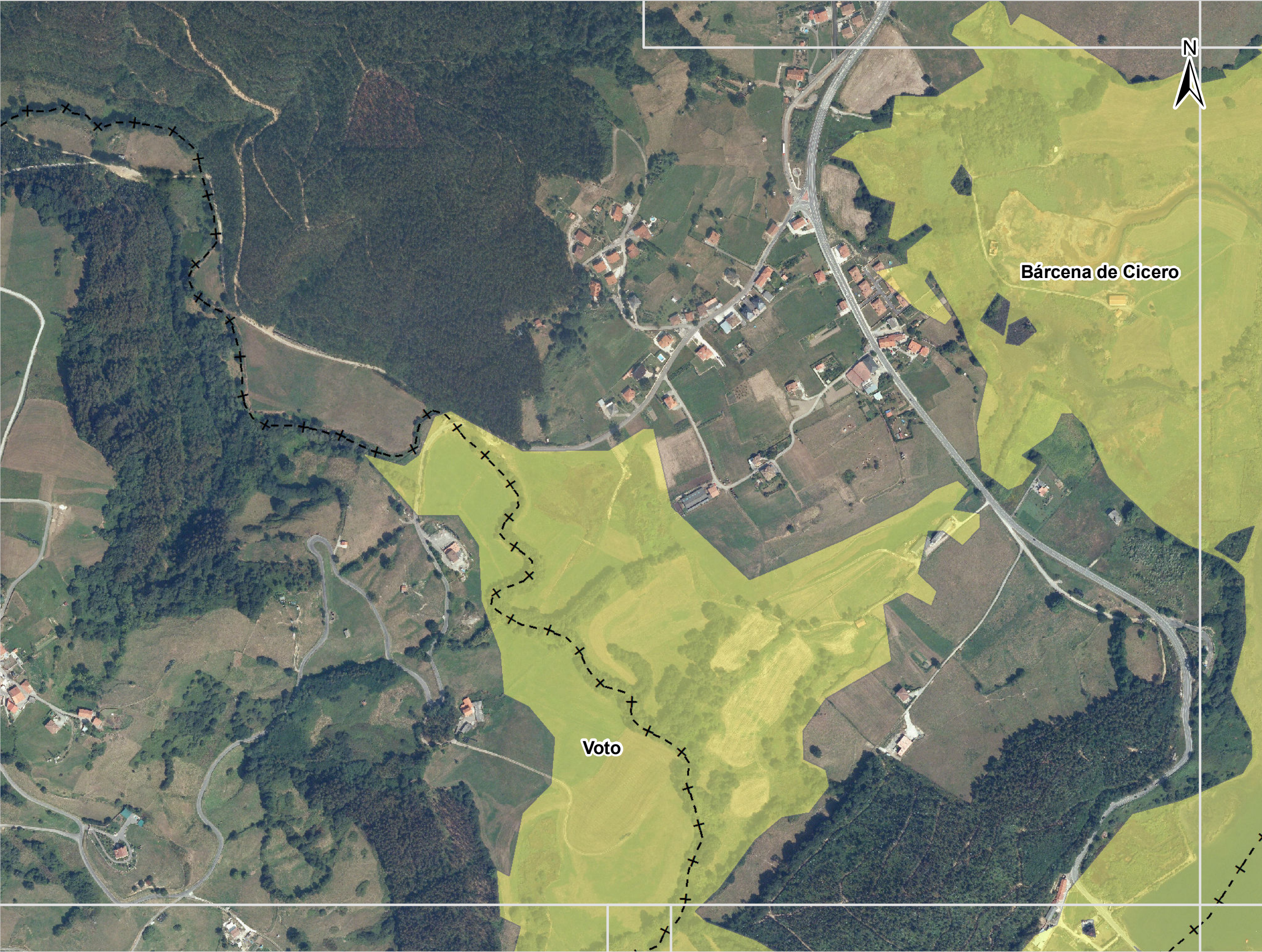
ES018-CAN-40-1
RÍO ASÓN \ RÍO CLARÍN \
A,REGATÓN \ A JURISDIC.

Población estimada en Zona Inundable
Colindres 2735
Voto 62

■ ■ ARPSI

+ - - Límite municipal

Zona Inundable
T = 100 años



ES018-CAN-40-1
RÍO ASÓN \ RÍO CLARÍN \
A,REGATÓN \ A JURISDIC.

Población estimada en Zona Inundable

Bárzana de Cicero	547
Voto	62

■ ■ ARPSI

+ - - Límite municipal

Zona Inundable

■ T = 100 años



ES018-CAN-40-1
RÍO ASÓN \ RÍO CLARÍN \
A,REGATÓN \ A JURISDIC.

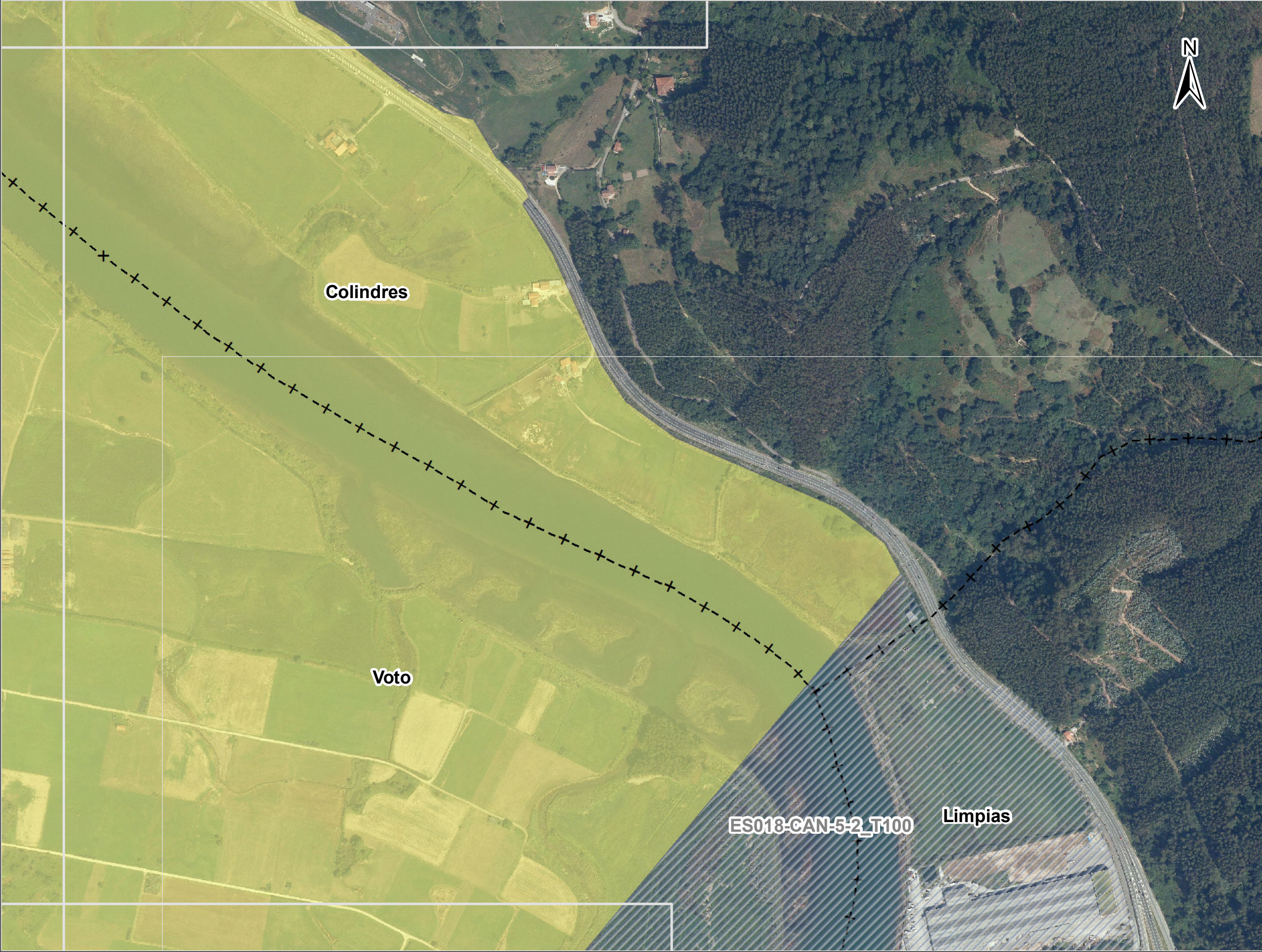
Población estimada en Zona Inundable

Bárcena de Cicero	547
Colindres	2735
Voto	62

■ ■ ARPSI

+- - Límite municipal

Zona Inundable
T = 100 años



ES018-CAN-40-1
RÍO ASÓN \ RÍO CLARÍN \
A,REGATÓN \ A JURISDIC.

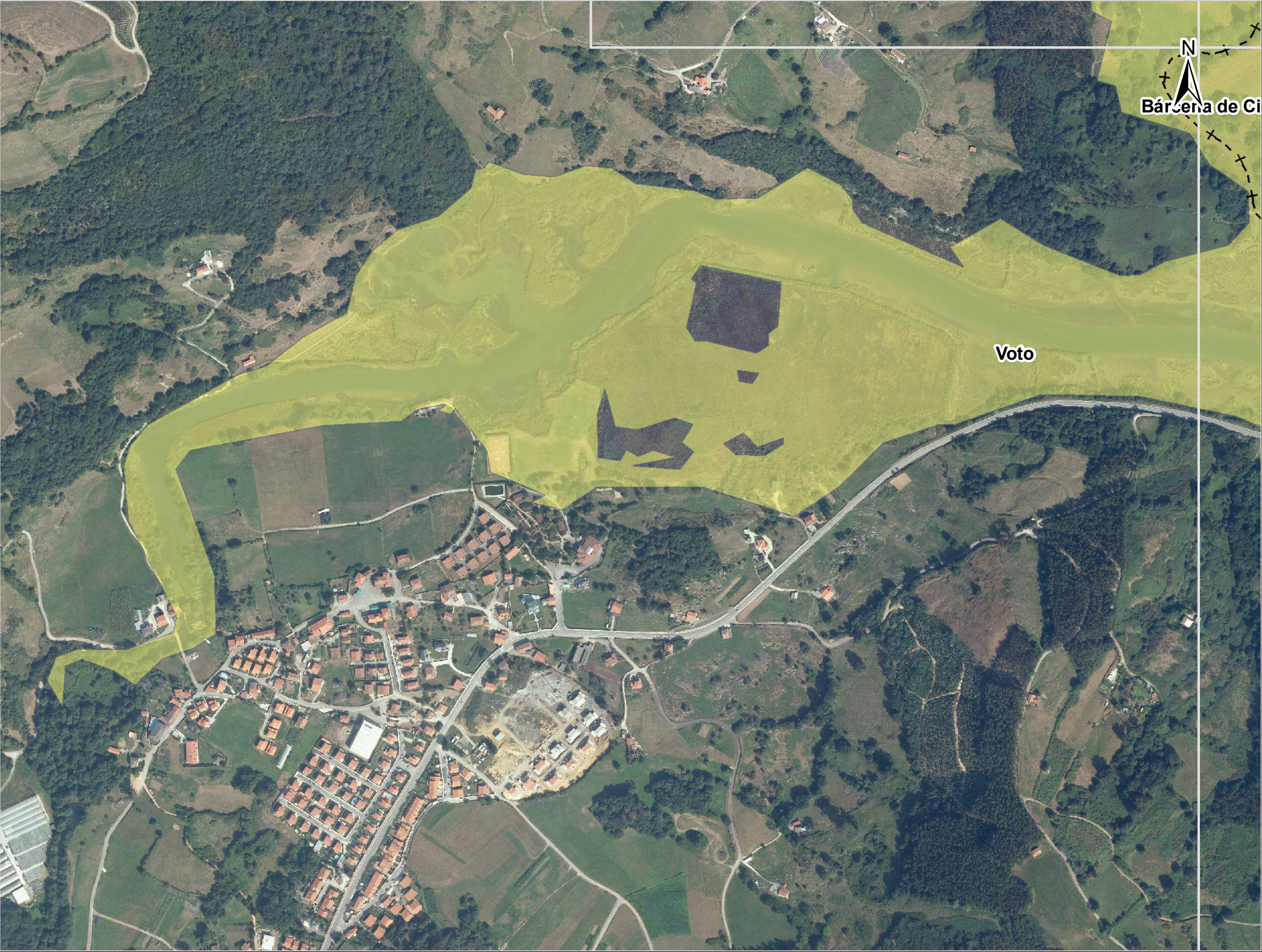
Población estimada en Zona Inundable

Colindres 2735
Voto 62

■ ■ ARPSI

+- - Límite municipal

Zona Inundable
T = 100 años



ES018-CAN-40-1
RÍO ASÓN \ RÍO CLARÍN \
A,REGATÓN \ A JURISDIC.

Población estimada en Zona Inundable
Bárcena de Cicero 547
Voto 62

■ ■ ARPSI

+ - - Límite municipal

Zona Inundable
T = 100 años



ES018-CAN-40-1
RÍO ASÓN \ RÍO CLARÍN \
A,REGATÓN \ A JURISDIC.

Población estimada en Zona Inundable

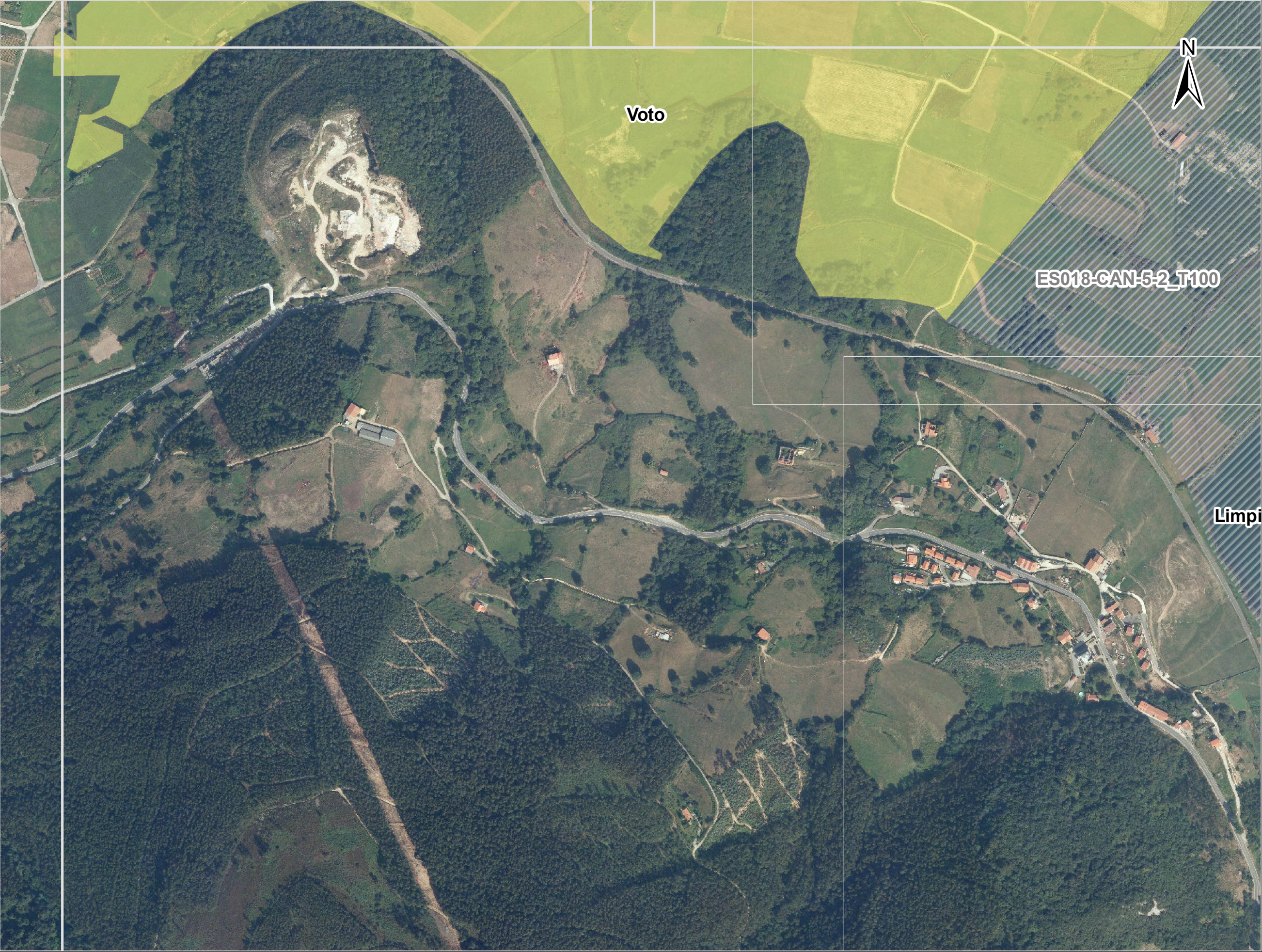
Bárzana de Cicero	547
Voto	62

■ ■ ARPSI

+ - - Límite municipal

Zona Inundable

■ T = 100 años



ES018-CAN-40-1
RÍO ASÓN \ RÍO CLARÍN \
A,REGATÓN \ A JURISDIC.

Población estimada en Zona Inundable

Voto 62

■ ■ ARPSI

+ - - Límite municipal

Zona Inundable
T = 100 años